



## Биодизайн бассейнов

Термину «биодизайн» дал жизнь известный итальянский дизайнер Луиджи Колани. Работая в автомобильной промышленности, он много экспериментировал с формой предметов, работал с пластикой объектов и часто использовал прием перетекания одного объема в другой. Колани использовал биодизайн для реализации самых разных объектов, начиная с автомобилей и заканчивая предметами быта.



Бассейны выполнены на современном технологическом уровне. Чаша бассейна из современного прочного и экологически чистого полимера. Он, легко моется, стоек к соленой воде, ультрафиолетовым лучам, химическим реагентам, в частности, к хлору, и не выделяет вредные вещества.



Среди производителей бассейнов этот стиль один из наиболее интересных и современных. Немецкая компания **Topras**, работающая на рынке Германии, Австрии и Швейцарии, использует его для создания бассейнов. Плавные закругленные очертания и полуметровая песчаная линия, скрывающая стык бассейна с грунтом, позволяют вписать его в любой участок и в любую архитектурную концепцию. В саду заказчика он может выглядеть как естественный пруд или натуральная лагуна. У компании имеется даже оригинальная модель с соответствующим названием — «голубая лагуна».

Форма чаши может быть различной — как с плавными очертаниями, так и с сочетанием прямых линий с округлыми. Возможна реализация в бассейнах переменных глубин. Например, с зоной для купания детей с небольшой глубиной — 1,2 метра. При этом она может быть выделена как небольшой залив, отделенный от места купания взрослых.

Интересная разработка компании, — модуль **Torboxx**. Это относительно небольшой контейнер, который располагается в непосредственной близости к бассейну и подключается к сети переменного тока — однофазной 220 В или трехфазной 380 В. Он включает в себя необходимые блоки автоматического измерения параметров воды, блоки управления в том числе и освещением), песчаный фильтр и пр. Блоки управления могут быть запрограммированы на каждый день недели. Подобное решение позволяет значительно сократить расходы на установку и эксплуатацию бассейна.

Компания считает, что биодизайн бассейнов — перспективное направление. Тем не менее в гамме продукции сохраняются и традиционные модели прямоугольной формы.

## Концепция wellness и фитнес от UWE

Строительство бассейнов — довольно консервативная область, тем ценнее каждая новинка и пристальнее к ней внимание. Поэтому настоящая премьера 2010 года — система **FloatingLounge** от **UWE JetStream** (Германия) — не может остаться незамеченной.



Идея этого инновационного продукта — видение того, в какую сторону будут развиваться *wellness* и фитнес. Индивидуальные предпочтения и потребности в этих сферах очень различны. Кто-то использует состояние невесомости (флоатинг) как форму медитативной релаксации, другие предпочитают живительный массаж, а третьи нацелены на динамичную спортивную активность.

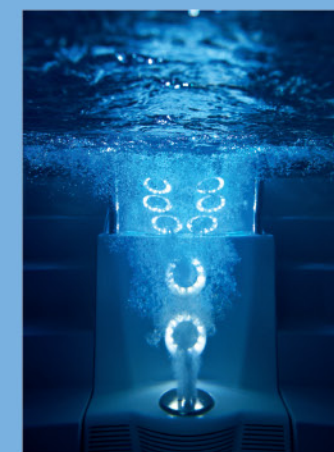
До сих пор удовлетворить все эти запросы можно было, если вы имели доступ к каждой отдельной составляющей этого диапазона — тренажерному залу, спортивному клубу, массажному или спа-салону. Система

*FloatingLounge* превратила множество «или-или» в «и», потому что *FloatingLounge* предлагает все это в одном пакете, при нажатии всего лишь одной кнопки. Это и еще многое другое.

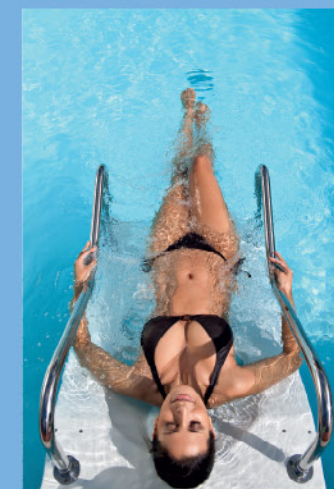
*FloatingLounge* — это тренажер, устройство противотока и массажное ложе в одно и то же время. Система изготовлена из высококачественного материала, вызывающего приятные тактильные ощущения, и поставляется в полностью собранном виде. Она может монтироваться на этапе строительства бассейна или же во время его реконструкции.

Массажные форсунки расположены на ложе вдоль всего тела, охватывая спину, бедра,

икры, стопы и обеспечивая полный расслабляющий массаж от самой шеи до пальцев ног. Настройки гидромассажа, его продолжительности и силы могут быть установлены индивидуально. Интегрированное устройство противотока для плавания — это еще одна отличная возможность заставить сердце биться в учащенном ритме и получить порцию адреналина. Поворотное сопло противотока с регулируемой интенсивностью скорости потока обеспечивает широкий диапазон нагрузок — от расслабленного неспешного плавания и так называемого акваджоггинга до тренировок спортсменов-олимпийцев.



Концепция *FloatingLounge* придется по вкусу клиентам, привыкшим к новейшим гаджетам и предметам роскоши в своем окружении. Его универсальность и многофункциональность не оставит равнодушным завсегдатаев спортивных клубов. Поклонники современных медитативных техник и релаксации оценят необычную комбинацию флоатинга и восхитительного гидромассажа. А инновации и безупречное немецкое качество от признанного лидера индустрии — компании **UWE** гарантируют, что плавательный бассейн еще долгие годы будет являться предметом законной гордости своего владельца.



Удобные скругленные поручни из нержавеющей стали расположены так, чтобы обеспечить интуитивное понимание всего спектра возможностей и создать надежную опору во время тренировки.